



گوی شیشه ای

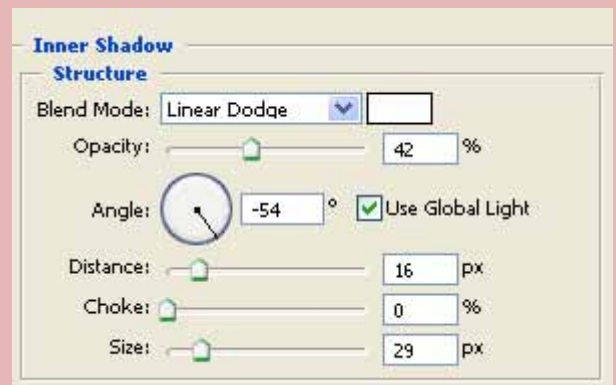
- ۱ - تصویر newspaper.jpg را در فتوشاپ باز کنید.
- ۲ - با ابزار Elliptical Marquee یک انتخاب دایره ای مانند شکل در تصویر ایجاد کنید. (قطر این دایره ۲۲۵ پیکسل است)



- ۳ - رنگ زمینه را با کد #D6D3C0 تغییر دهید.
- ۴ - یک لایه جدید در تصویر به نام Glass باز کنید.
- ۵ - لایه Glass را در ناحیه انتخاب با رنگ زمینه پر کنید.
- ۶ - انتخاب خود را لغو کنید.



- ۷ - جلوه Inner Shadow را با تنظیم های زیر به لایه Glass اعمال کنید.



- ۸ - یک لایه جدید به نام Light در بالای لایه Glass ایجاد کنید.
- ۹ - رنگ پس زمینه را با کد #65645F انتخاب کنید.



۱۰- ابزار Gradient را فعال کنید و حالت Foreground to Background را انتخاب کنید و در نوار Options تنظیم های زیر را انتخاب کنید.



۱۱- لایه Light را مانند شکل Gradient بزنید.

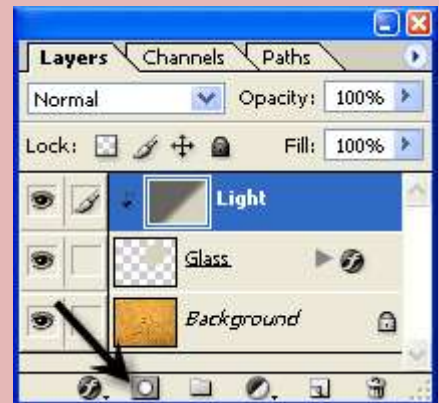


۱۲- با زدن کلید میانبر Ctrl + G لایه Light را تبدیل به یک لایه برشی (Clipping Layer) کنید.



۱۳- با زدن کلید D رنگ ها را به پیش فرض برگردانید.

۱۴- با کلیک روی دکمه Add Layer Mask در پایین پالت Layer ماسک لایه را برای Light فعال کنید.



۱۵- ابزار Gradient را فعال کنید و شیب رنگ نوع Radial را انتخاب کنید بقیه تنظیم های نوار Options را تغییر ندهید.

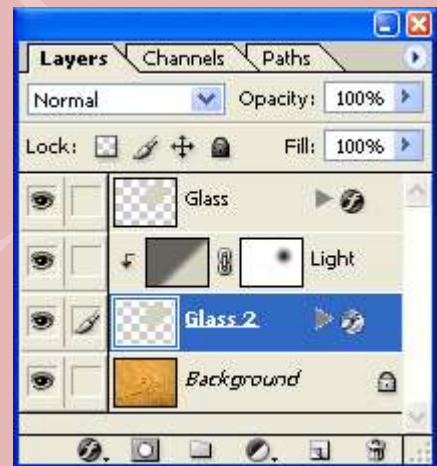


۱۶- لایه‌ی Light را مانند شکل Gradient بزنید.



۱۷- از لایه‌ی Glass یک کپی تهیه کنید و نام آن را Glass2 قرار دهید.

۱۸- لایه‌ی Glass را بالای همگی لایه‌ها قرار دهید. تا ترتیب لایه‌ها مانند شکل زیر شود.



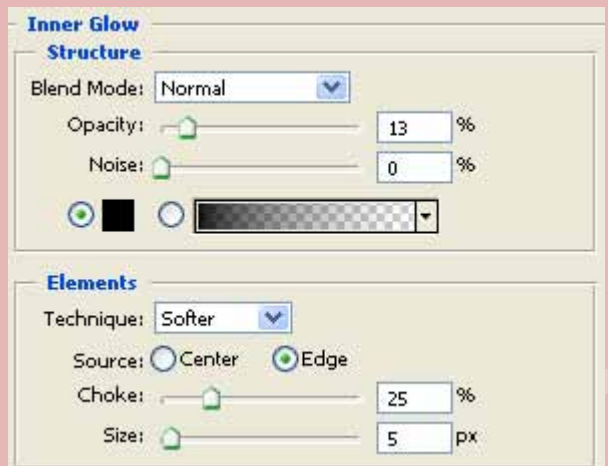
۱۹- تنظیم Fill را برای لایه‌ی Glass روی 0% قرار دهید.

۲۰- جلوه‌ی Inner Shadow را با تنظیم‌های زیر به لایه‌ی Glass اعمال کنید.



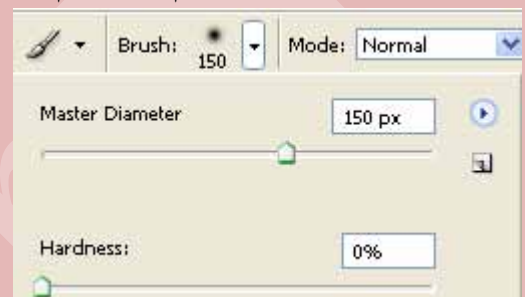


۲۱- جلوه‌ی Inner Glow را با تنظیم‌های زیر به لایه‌ی Glass اعمال کنید.



۲۲- یک لایه‌ی جدید در بالای همهی لایه‌ها به نام Light2 ایجاد کنید.

۲۳- ابزار Brush را فعال کنید و یک قلم مو با تنظیم‌های زیر آماده کنید.



۲۴- رنگ زمینه را سفید انتخاب کنید.

۲۵- با این قلم مو در مرکز دایره یک کلیک کنید.



۲۶- از دسته فیلترهای Blur فیلتر Gaussian Blur را با مقدار Radius ۲۵ پیکسل به لایه‌ی Light2 اعمال کنید.

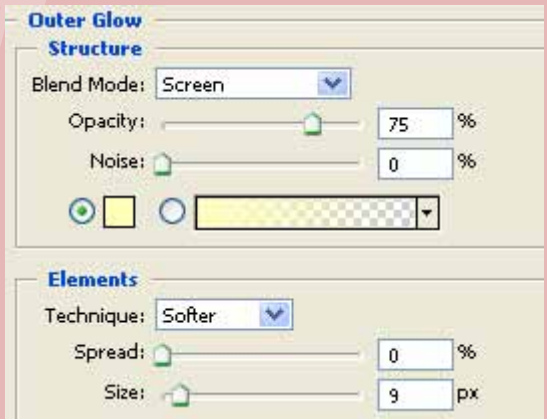




- ۲۷- محتویات لایه Glass را با چسبیدن Ctrl و کلیک روی لایه انتخاب کنید. دقت کنید لایه Light2 فعال باشد.
- ۲۸- با کلیک روی دکمه Add Layer Mask در پایین پالت Layer ماسک لایه را برای Light2 فعال کنید.
- ۲۹- میزان شفافیت لایه Light2 را ۳۰٪ قرار دهید.
- ۳۰- یک لایه جدید به نام Highlight در بالای همه لایه ها ایجاد کنید.
- ۳۱- ابزار Brush را فعال کنید و یک قلم مو با اندازه ۲۰ پیکسل و درجه سختی (Hardness) ۱۰۰٪ بسازید.
- ۳۲- رنگ زمینه را با کد # FFFFE8 انتخاب کنید.
- ۳۳- با یک کلیک یک دایره سفید مانند شکل در لایه Highlight ایجاد کنید.



- ۳۴- از دسته فیلترهای Blur فیلتر Gaussian Blur را با مقدار Radius ۰.۵ پیکسل به لایه highlight اعمال کنید.
- ۳۵- جلوه Outer Glow را با تنظیم های زیر به لایه Highlight اعمال کنید.

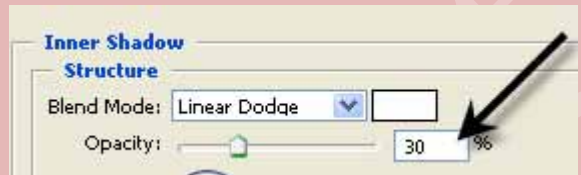


- ۳۶- تنظیم Fill لایه Glass2 را روی ۲۵٪ قرار دهید.





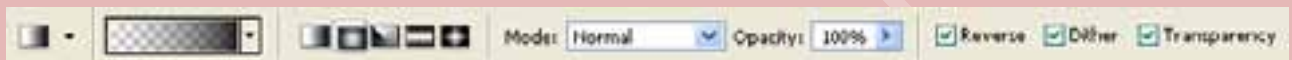
۳۷- میزان Opacity جلوه‌ی Inner Shadow لایه‌ی Glass2 را روی ۳۰٪ قرار دهید.



۳۸- یک لایه‌ی جدید به نام Shadow در بالای لایه‌ی Background ایجاد کنید.

۳۹- با زدن کلید D رنگ‌های زمینه و پس زمینه را به حالت پیش فرض برگردانید.

۴۰- ابزار Gradient را فعال کنید شیب رنگ Foreground to Transparent و حالت Radial را انتخاب کنید



۴۱- محتویات لایه‌ی Glass را با چسبیدن Ctrl و کلیک روی لایه انتخاب کنید تا یک انتخاب دایره‌ای فعال شود. دقت کنید لایه‌ی Shadow فعال باشد.

۴۲- لایه‌ی Shadow را از مرکز دایره تا لبه‌ی آن Gradient بزنید.

۴۳- انتخاب را لغو کنید.



۴۴- با استفاده از کلید میانبر Ctrl + T قابلیت Transform را فعال کنید سپس لایه‌ی Shadow را مانند شکل تغییر اندازه دهید و سپس کلید Enter را برای تأیید بزنید.



۴۵- میزان شفافیت یا Opacity لایه‌ی Highlight را روی ۵۰٪ قرار دهید.



۴۶- لایه‌ی Highlight را ۳۵ پیکسل به راست و ۱۰ پیکسل به پایین انتقال دهید. برای این کار می‌توانید ابزار Move را فعال کرده و از ترکیب کلیدهای \rightarrow + Shift استفاده کنید (هر با فشردن کلیدهای فلش به همراه Shift لایه را ۱۰ پیکسل جا به جا می‌کند)



۴۷- از دسته فیلترهای Blur فیلتر Gaussian Blur را با مقدار Radius ۲ پیکسل به لایه‌ی Highlight اعمال کنید



۴۸- محتویات لایه‌ی Glass را با چسبیدن Ctrl و کلیک روی لایه انتخاب کنید تا یک انتخاب دایره ای فعال شود. دقت کنید لایه‌ی Shadow فعال باشد.

۴۹- از دسته فیلترهای Distort فیلتر Spherize را با تنظیم های زیر به لایه‌ی Shadow اعمال کنید.



۵۰- بدون این که انتخاب خود را لغو کنید لایه‌ی Background را انتخاب کنید و با استفاده از کلید میانبر $\text{Ctrl} + \text{F}$ این فیلتر را به این لایه اعمال کنید.

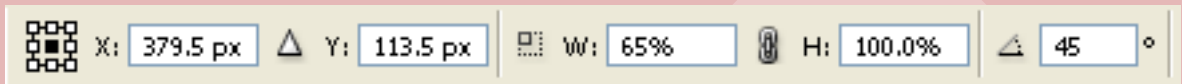


۵۱- انتخاب را لغو کنید.



۵۲- لایه‌ی Highlight را فعال کنید.

۵۳- با استفاده از کلید میانبر Ctrl + T قابلیت Transform را فعال کنید سپس اعداد زیر را در نوار Option وارد کنید.



۵۴- کلید Enter را برای تأیید تغییر شکل بزنید تا تصویر نهایی ایجاد شود.



منبع: <http://www.lunacore.com>

موفق باشید